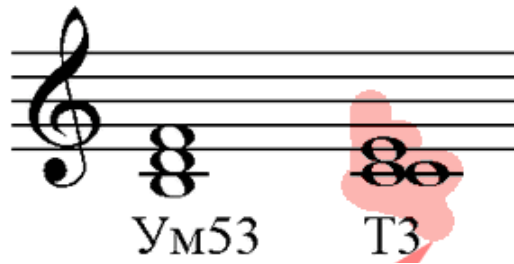


Домашнее задание по сольфеджио для 5Б класса

1) Повторить тему - Уменьшенное трезвучие в мажоре и в миноре

В натуральном мажоре уменьшенное трезвучие (Ум53) встречается на **VII ступени**.

При разрешении Ум53 крайние звуки сужаются, а средний опускается на секунду вниз:



В натуральном миноре Ум53 строится на **II ступени**.

Ступени, на которых в мажоре и миноре строятся **Ум53** и **Ув53**:

	Ум53	Ув53
НАТ. МАЖ.	VII	-
ГАРМ. МАЖ.	II	VI \flat
НАТ. МИН.	II	-
ГАРМ. МИН.	VII \sharp	III

Как строятся и разрешаются **Ум53** в натуральном и гармоническом мажоре/миноре:



Как строится и разрешается **Ув53** в гармоническом мажоре и миноре:



2) **Постройте письменно в тетради** в тональностях *Соль мажор* и *ми минор* два Ум53 и одно Ув53 с разрешениями (одно Ум53 для натурального вида, одно Ум53 для гармонического вида, одно Ув53 только в гармоническом виде), **подпишите эти аккорды и ступени**, на которых вы их построили.

Выполненное письменное задание ОБЯЗАТЕЛЬНО присылайте мне на почту!

3) **Подготовиться** к контрольной работе по сольфеджио за 3 четверть и **повторить** следующие темы:

- Тональности до 5 знаков при ключе

- Характерные интервалы

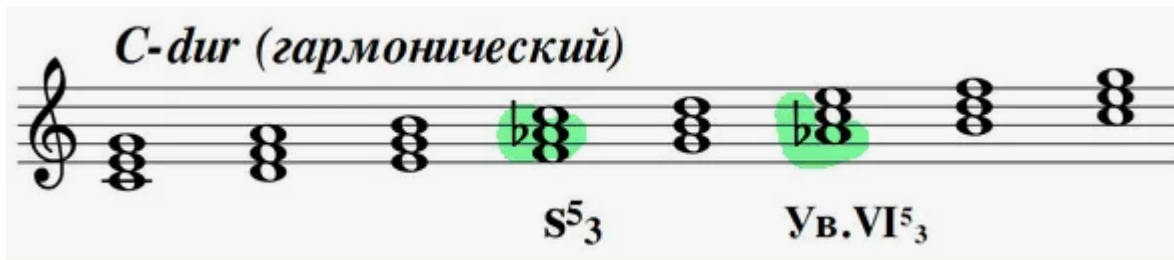
Характерные интервалы – это хроматические интервалы, которые строятся только в гармоническом мажоре и миноре. Они характерны только для гармонического вида.

Ступени, на которых строятся характерные интервалы:

	мажор	минор
Ув₂	VI^b	VI
Ум₇	VII	VII[#]
Ув₅	VI^b	III
Ум₄	III	VII[#]

- Гармоническая субдоминанта в мажоре

Гармонический мажор - это мажор с 6-й пониженной (**^bVI**) ступенью. В гармоническом мажоре аккорды, в состав которых входит **^bVI** ступень звучат иначе, т.к. меняется их качество.



Если в натуральном мажоре субдоминантовое трезвучие (S^5_3) звучит мажорно, то в гармоническом мажоре оно звучит минорно благодаря $\flat VI$ ступени.

Кроме того в гармоническом мажоре на $\flat VI$ ступени возникает увеличенное трезвучие ($Ув.5_3$), которого в натуральном мажоре не было.

- Трезвучия главных и побочных ступеней лада

Побочные трезвучия - это трезвучия, построенные на II, III, VI, VII ступенях, т.е. на всех ступенях, кроме главных.



Дорогие ребята и родители!

По всем вопросам (непонятная тема, трудности с домашним заданием и др.) можно и нужно писать мне на почту darsert.solf@gmail.com